

VIINIKANLAHTI

YHDYSKUNTARAKENTEELLISEN VAIKUTUSALUEEN
TARKASTELU ASEMAKAAVAN TAUSTA-AINEISTOKSI

15.11.2022

Analytikko Pekka Veiste, Tietojohdaminen ja asiakkuuksien
hallinta, Strategia- ja kehittämissyksikkö

Yhteistyössä:

Minna Seppänen, Viiden tähden keskusta –kehitysohjelma

Milla Hilli-Lukkarinen, Asemakaavoitus

Sisältö

1. Vaikutusalue	Sivu 3
2. Yhdyskuntarakenteen seurannan aineistot	Sivu 4
3. Väestö	
• Työpaikat vaikutusalueella	Sivu 5
• Työpaikat toimialoittain 1000 m vyöhykkeellä	Sivu 6
4. Työpaikat	
• Työpaikat vaikutusalueella	Sivu 7
• Työpaikat toimialoittain 1000 m vyöhykkeellä	Sivu 8
5. Autonomistus	Sivu 9
6. Rakennuskanta 1000 m vyöhykkeellä	Sivu 10
7. Liite	Sivu 11-12

Tarkastelussa käytetty vaikutusalue

Vyöhykkeiden keskipiste on
Hatanpään valtatie ja
Hatanpäänkadun risteys.

Vyöhykkeet keskipisteestä alkaen:

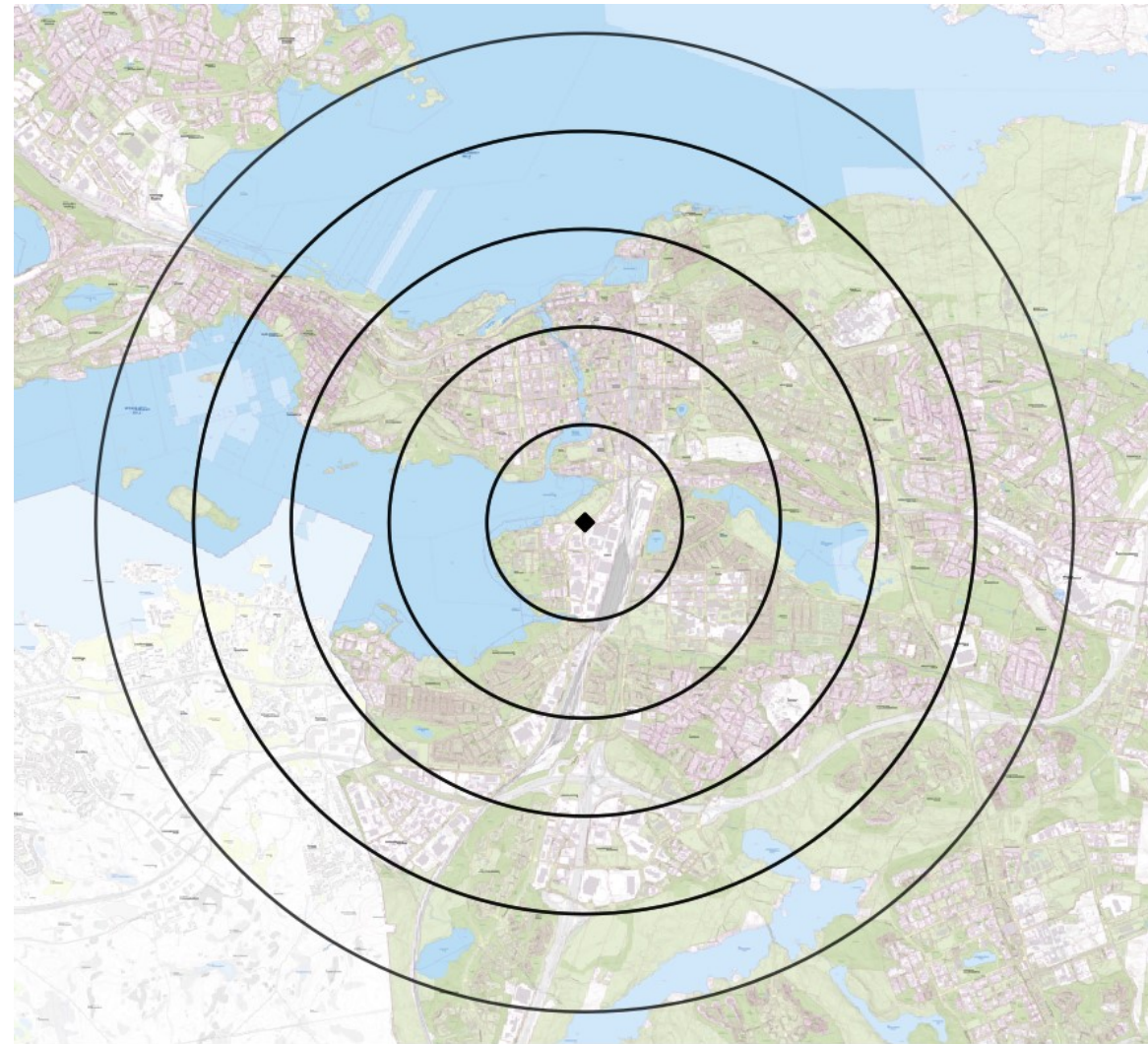
0-1000 m

1000-2000 m

2000-3000 m

3000-4000 m

4000-5000 m



Yhdyskuntarakenteen seurannan aineistojen (YKR) käyttö tarkastelussa

Tarkastelu perustuu yhdyskuntarakenteen seurannan aineistoihin (YKR). Yhdyskuntarakenteen seurantajärjestelmä (YKR) on ympäristöhallinnon kehittämä paikkatietopohjainen seurantajärjestelmä valtakunnallisesti ja ajallisesti vertailukelpoisten yhdyskuntarakenteen analyysien toteuttamiseen. YKR-aineistot perustuvat Tilastokeskuksen sekä Digi- ja väestöviraston tietoihin, joista Suomen ympäristökeskus on muodostanut 250 x 250 metrin ruutuja paikkatietomenetelmällä.

Lisätietoja: [Ymparisto > Yhdyskuntarakenteen seurannan aineistot](#)

Käytetyt aineistot:

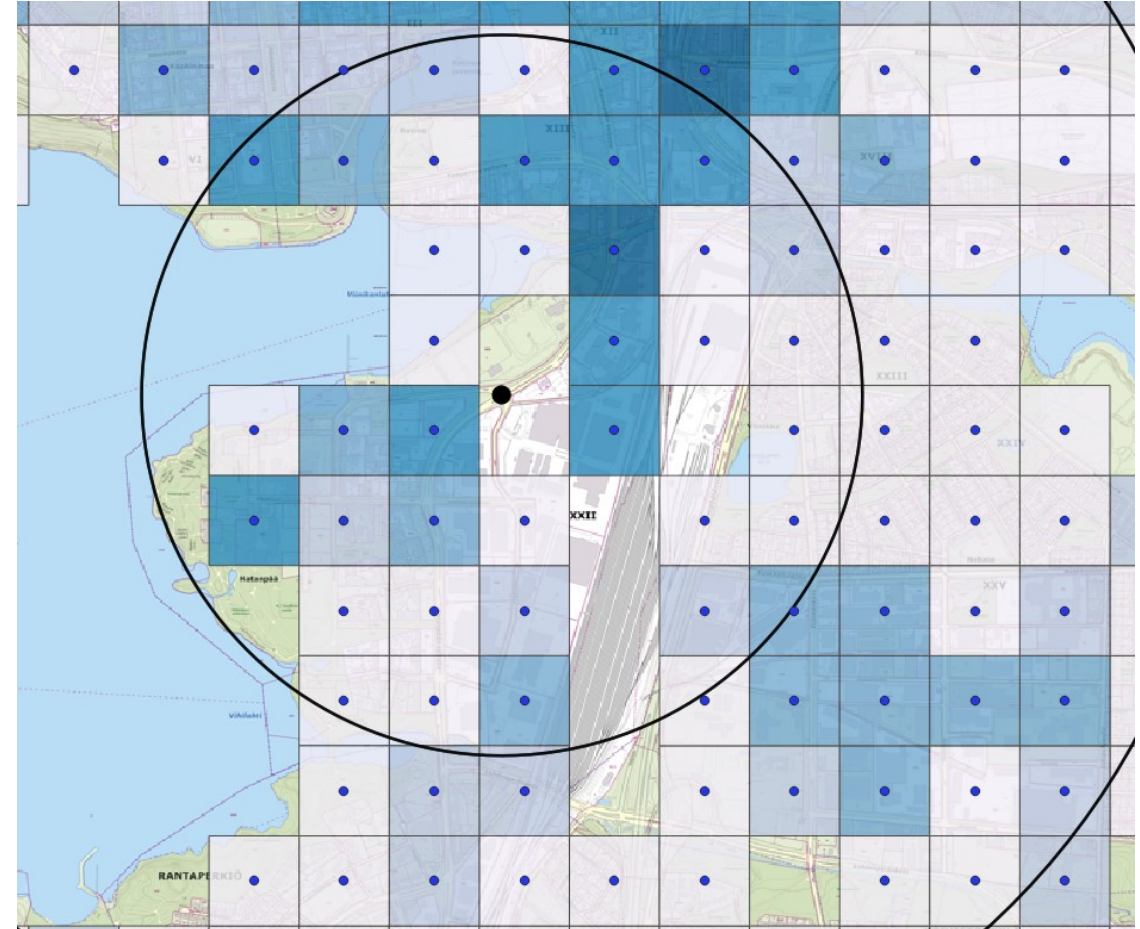
YKR Työpaikat 2020

YKR Väestö 2021

YKR Asuntokunnat ja autonomistus 2020

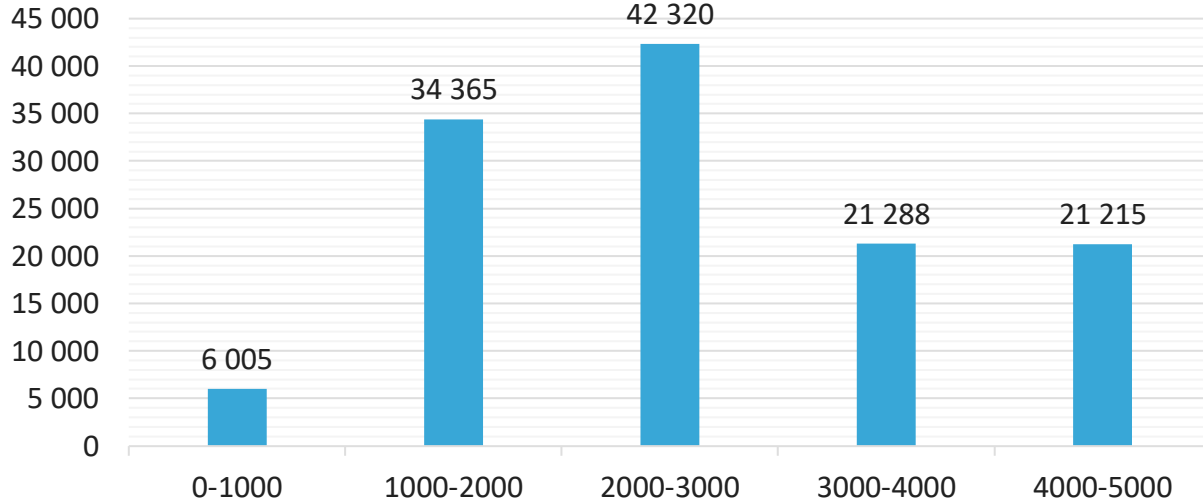
Laskenta:

Etäisyysvyöhykkeet laskettu kartalla näkyvästä keskipisteestä (musta piste). Vyöhykkeeseen kuuluvat YKR-ruudut on laskettu ruudun keskipisteen perusteella (sininen piste). YKR-ruutujen koko on 250m x 250m.

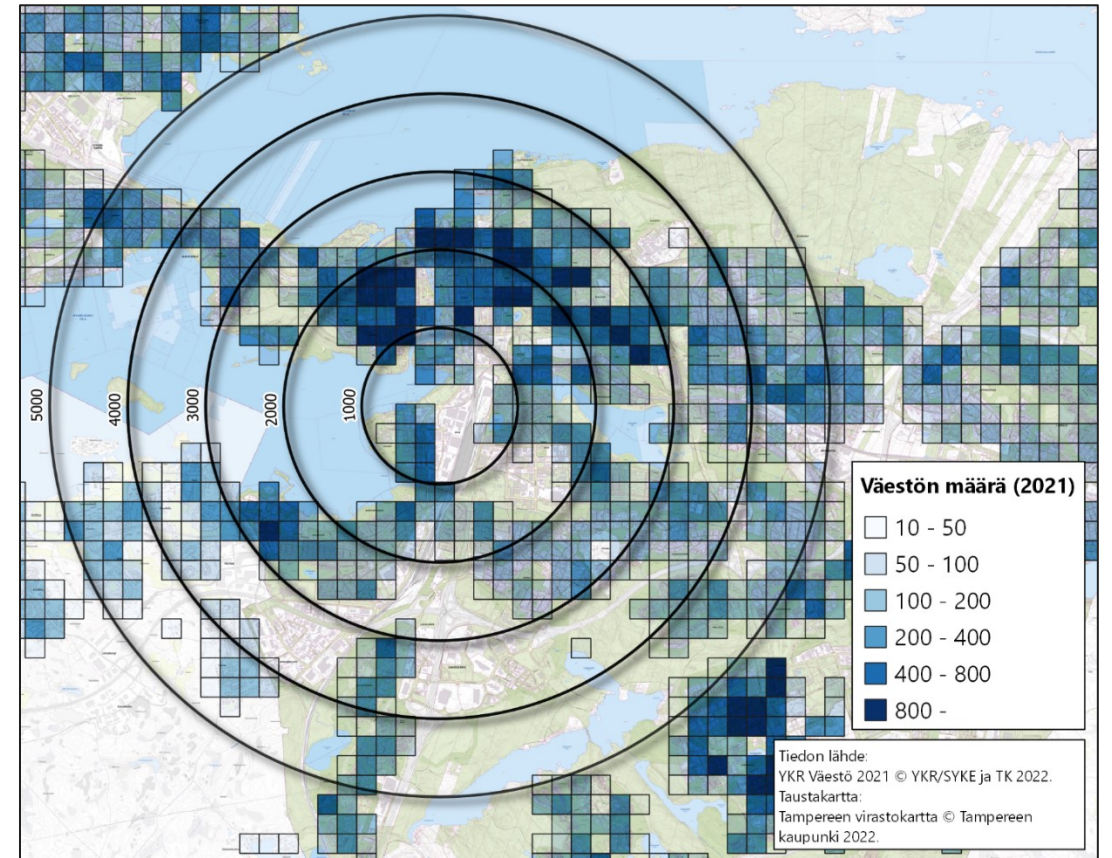
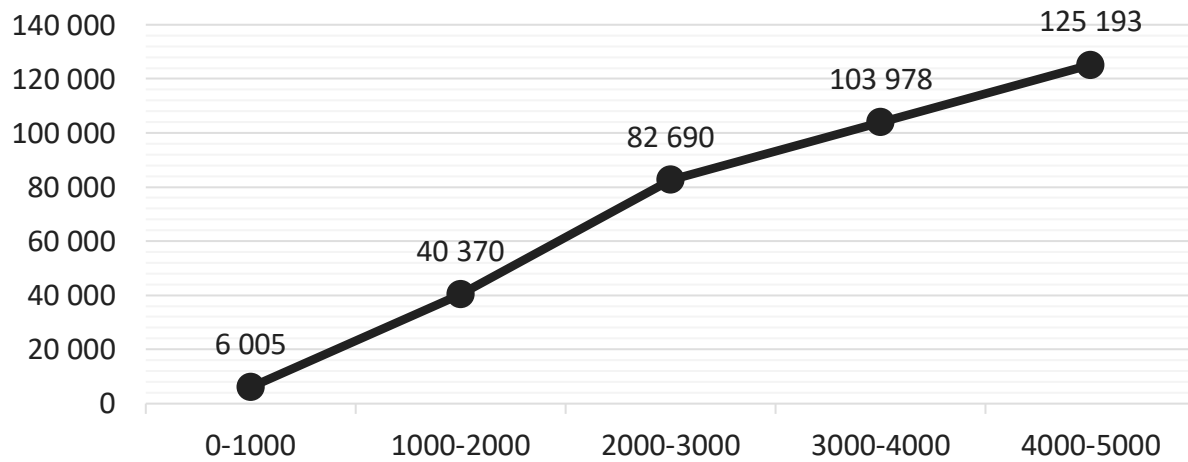


Väestö vaikutusalueella

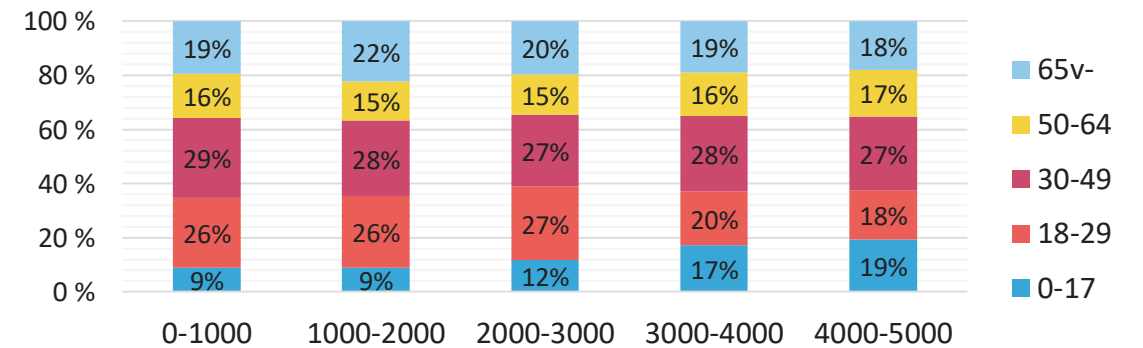
Väestön määrä 1 km vyöhykkeillä



Väestön määrä 1 km vyöhykkeillä kumulatiivisesti

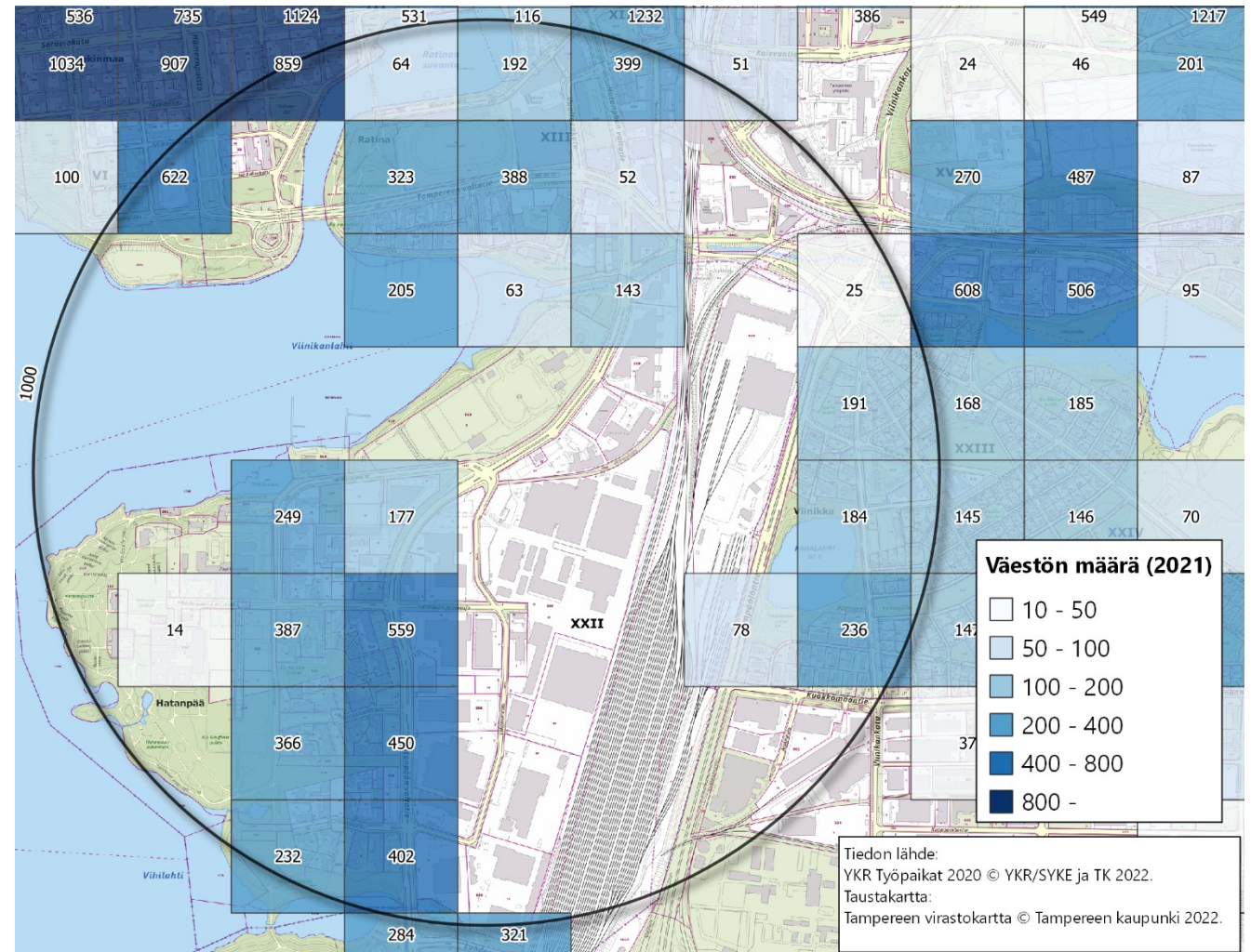
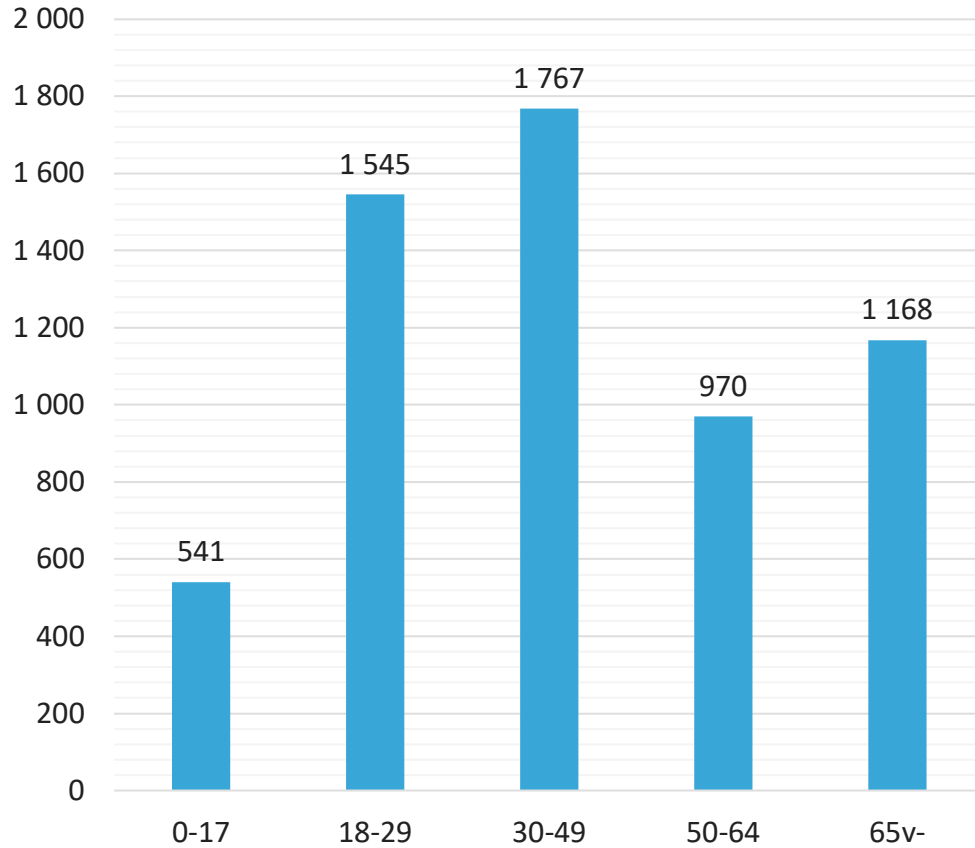


Väestö ikäluokittain 1 km vyöhykkeillä



Väestö 1000 m vyöhykkeellä

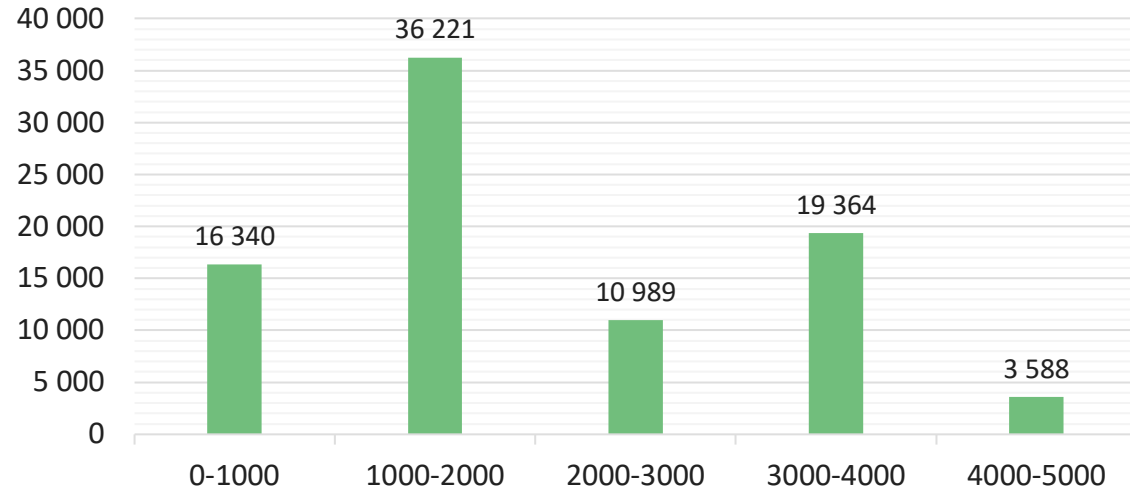
Väestö ikäluokittain 0-1000 m vyöhykkeellä vuonna 2021



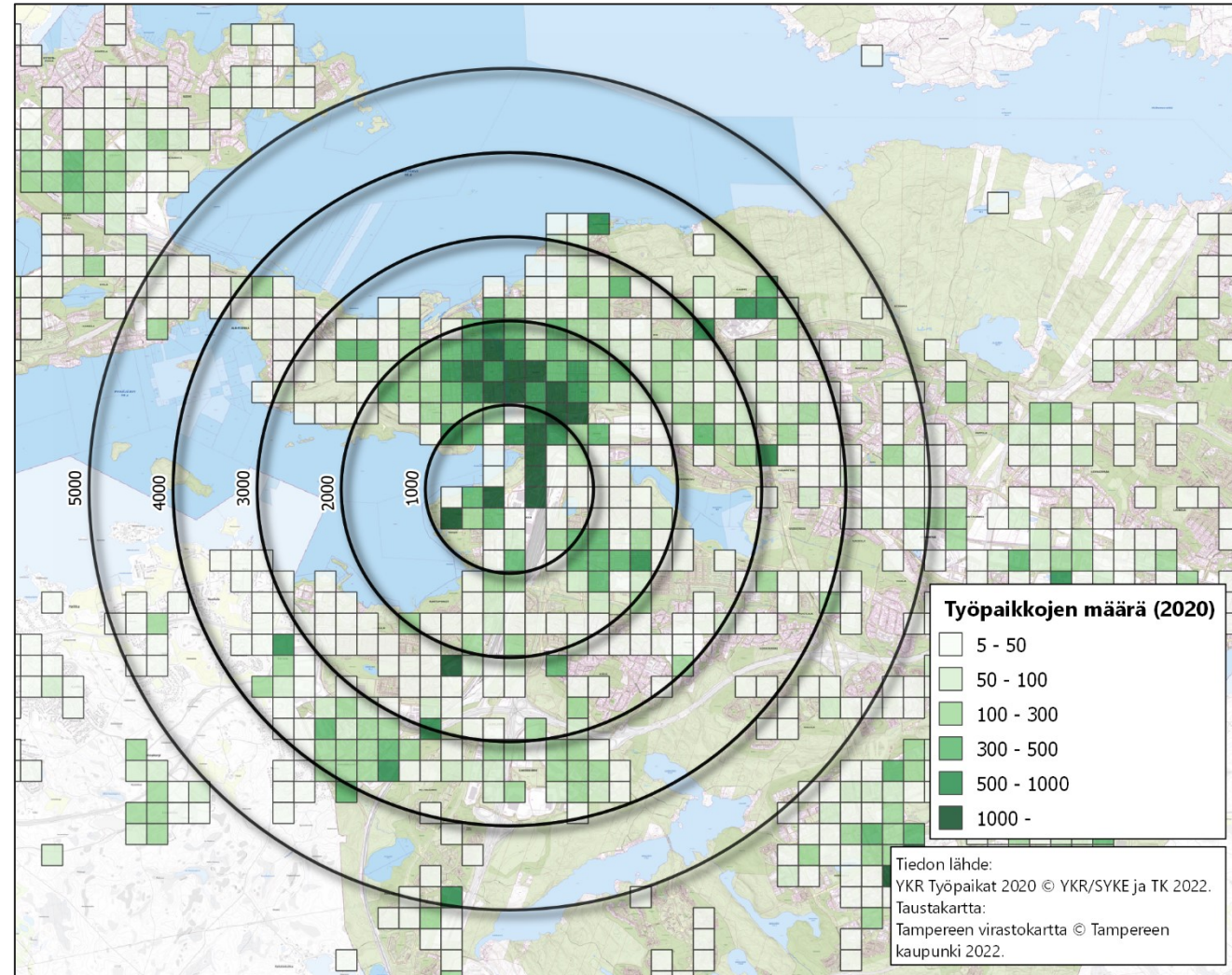
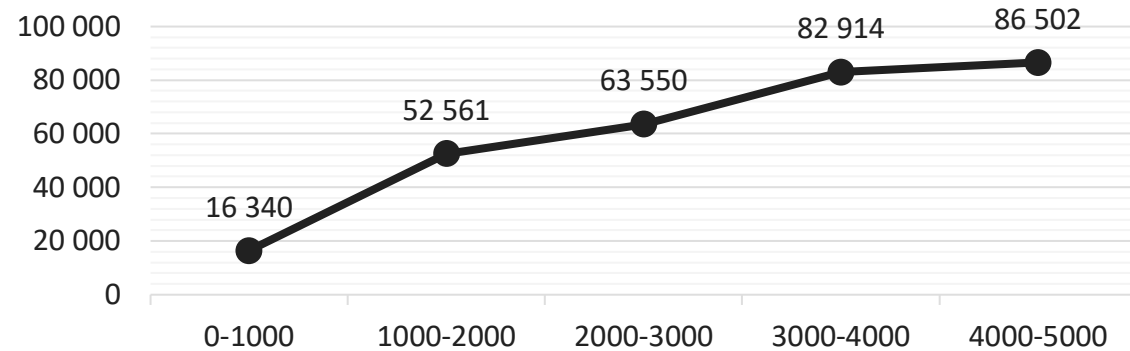
Lähde: YKR Väestö 2021 © YKR/SYKE ja TK 2022

Työpaikat vaikutusalueella

Työpaikkojen määrä 1 km vyöhykkeillä



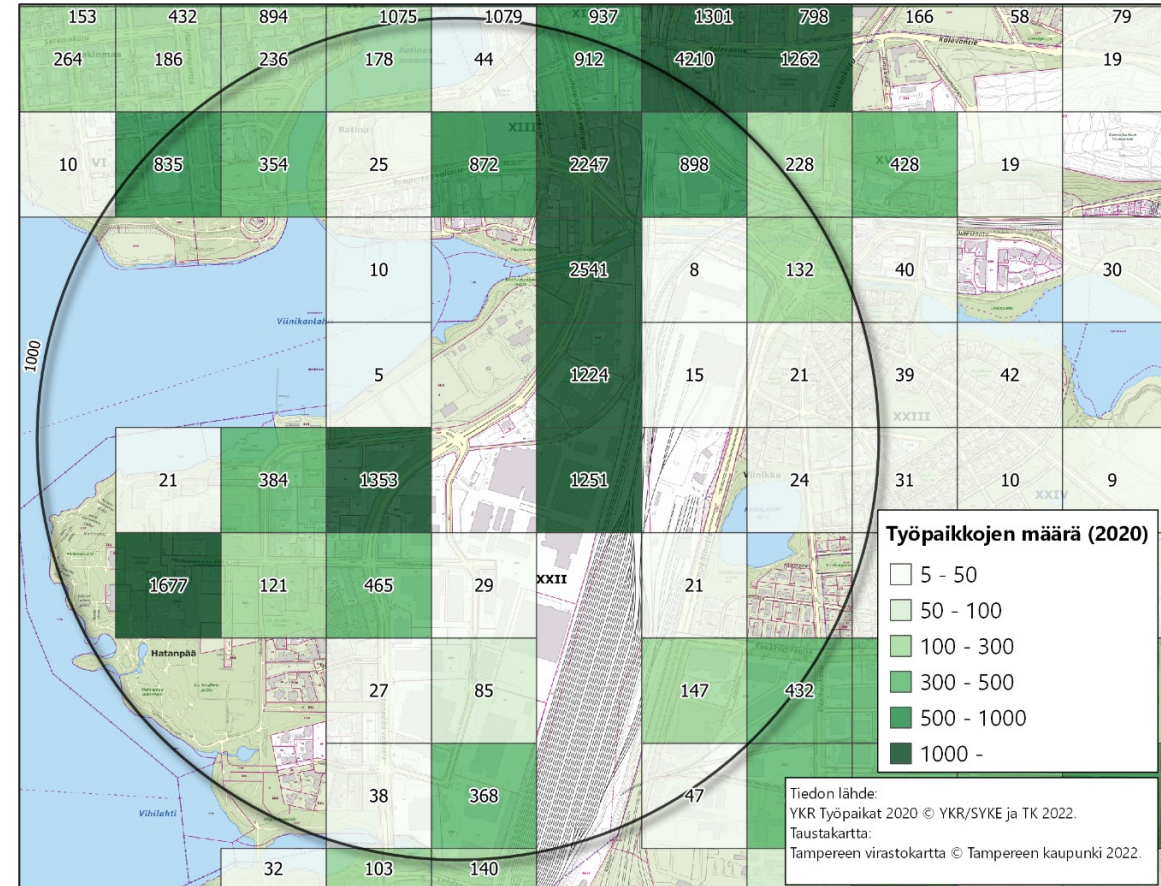
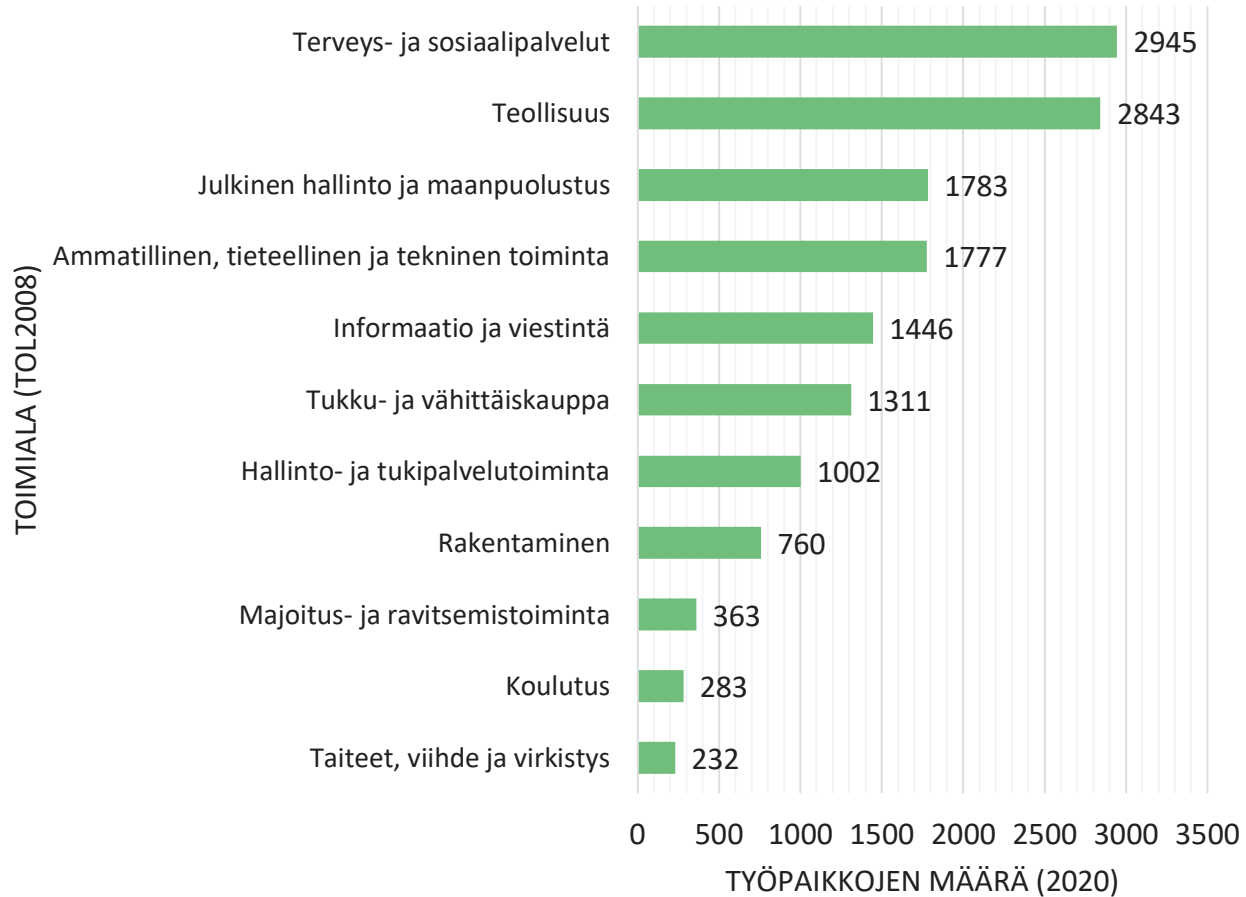
Työpaikkojen määrä kumulatiivisesti 1 km vyöhykkeillä



Lähde: YKR Työpaikat 2020 © YKR/SYKE ja TK 2022

Työpaikat 1000 m vyöhykkeellä

Työpaikkojen määrä toimialoittain* 0-1000 m vyöhykkeellä vuonna 2020

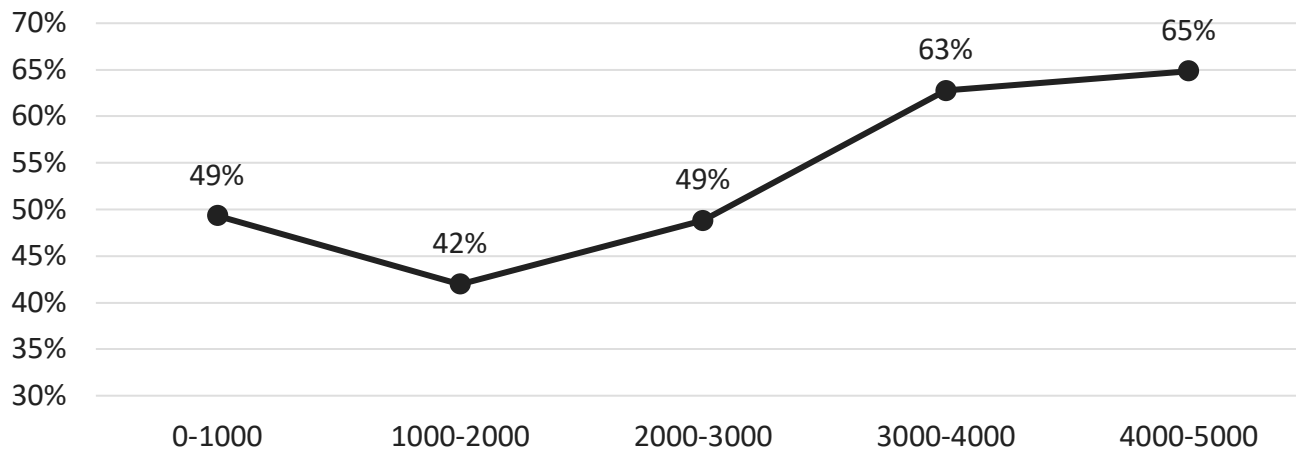


* Esitetty vain toimialat, joissa työpaikkojen määrä vähintään 200

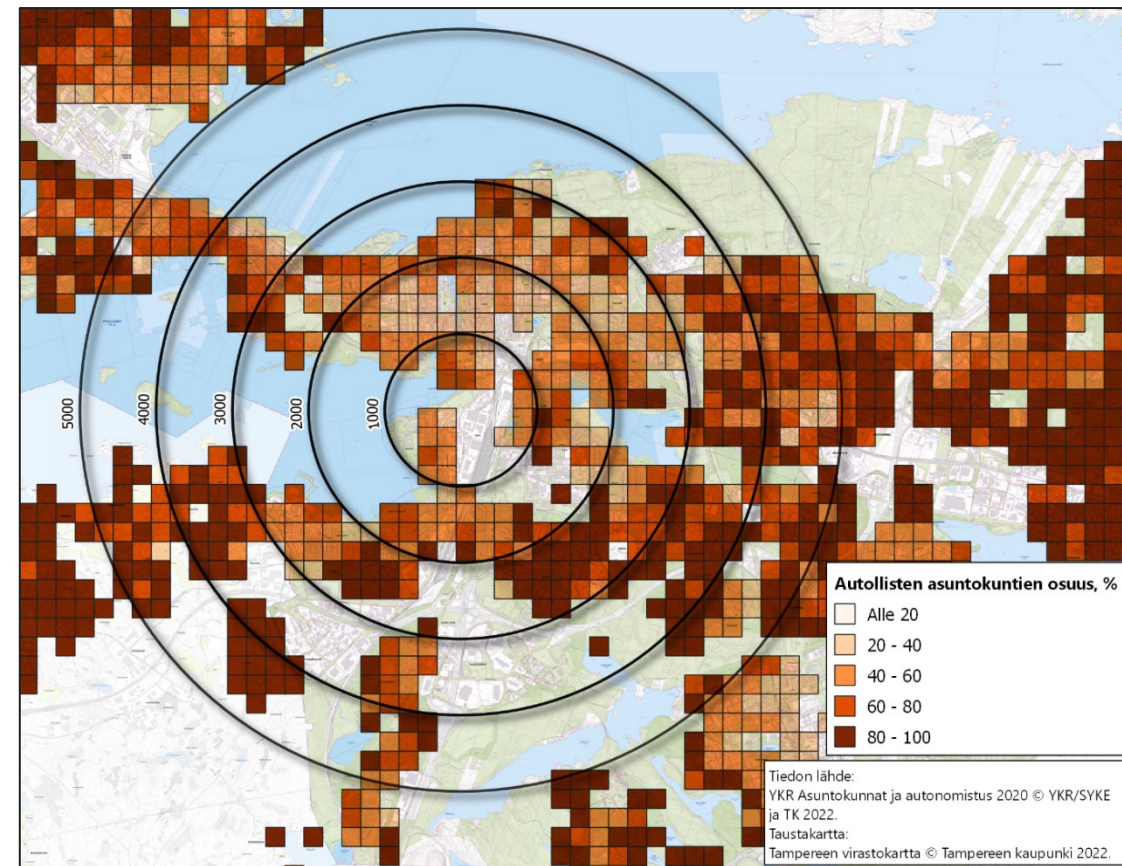
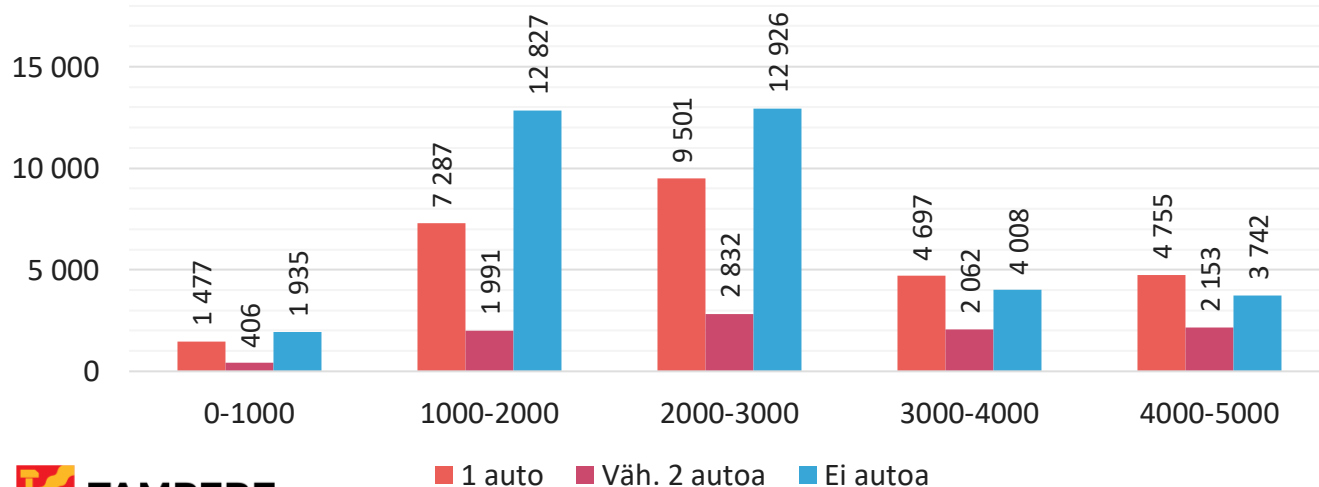
Lähde: YKR Työpaikat 2020 © YKR/SYKE ja TK 2022

Autonomistus vaikutusalueella

Autollisten asutokuntien osuus (%) kaikista asutokunnista 1 km vyöhykkeillä



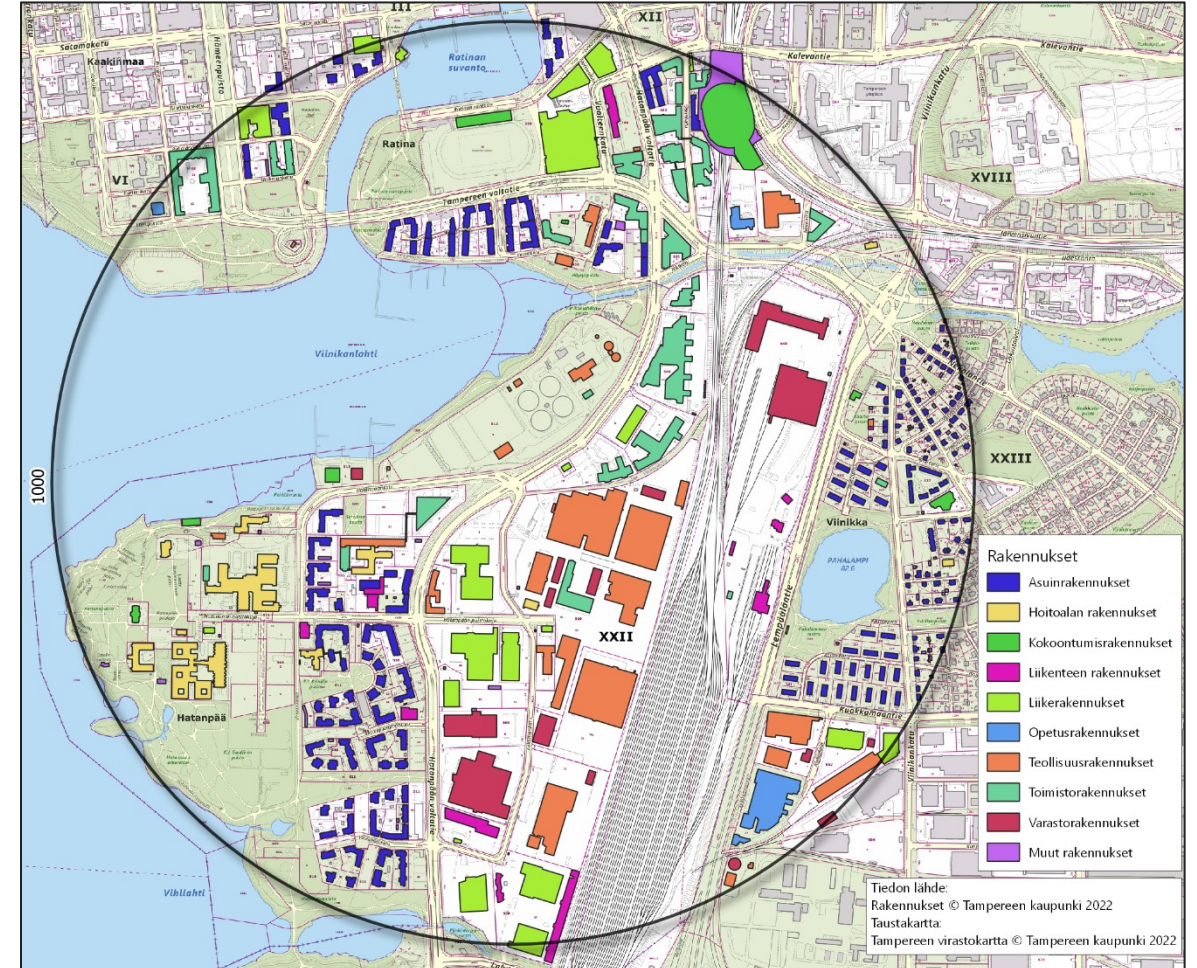
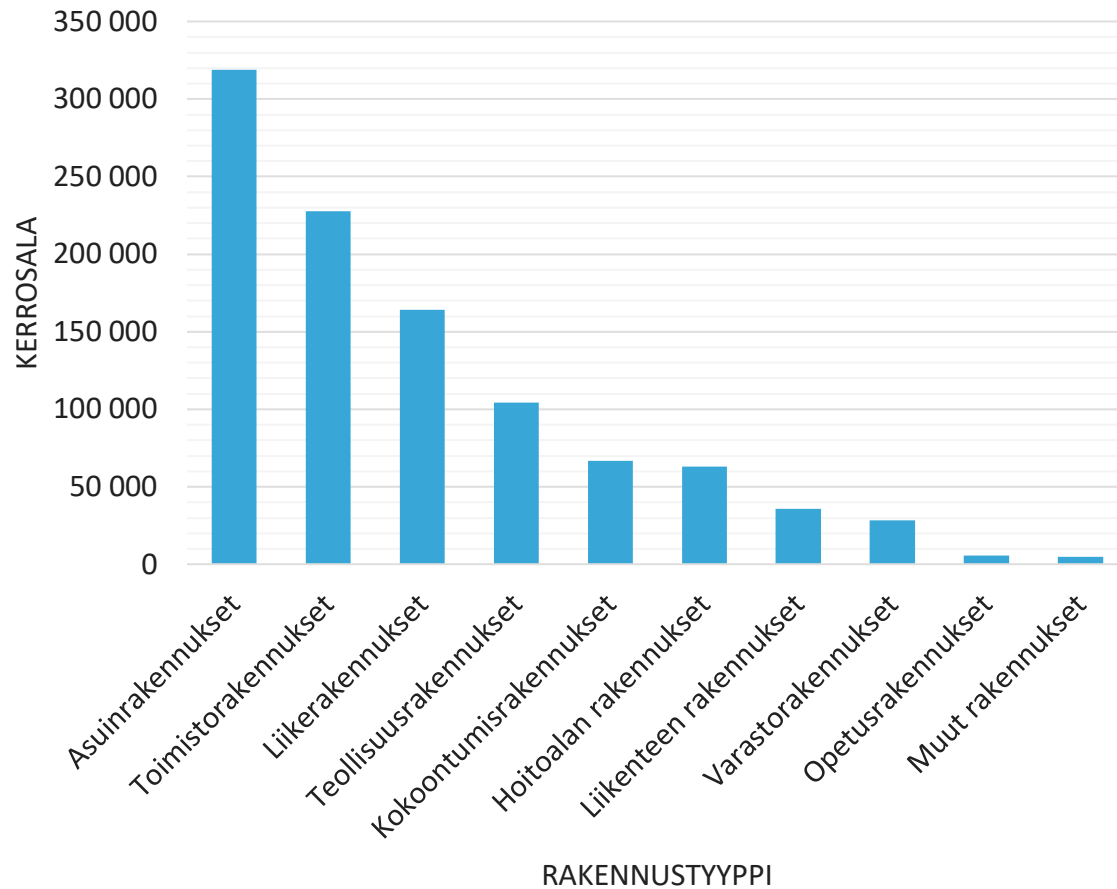
Asutokuntien määrä 1 km vyöhykkeillä autonomistuksen perusteella



Lähde: YKR Asutokunnat ja autonomistus 2020 © YKR/SYKE ja TK 2022

Nykyinen rakennuskanta* 1000 m vyöhykkeellä

Rakennuskannan kerrosalan jakautuminen rakennustyypeittäin



Lähde: Rakennukset © Tampereen kaupunki 2022

Tampereen Viinikanlahti suunnittelusta rakentamiseen

Asemakaavaluonnoksen nro 8755, yleissuunnitelman, osasuunnitelmien ja muiden valmisteluaineistojen liite.

Tampereen kaupunki 15.11.2022

Viinikanlahden asemakaavaluonnos, yleissuunnitelma, siihen liittyvät erikoisalojen osasuunnitelmat, selvitykset ja muu asemakaavan valmisteluaineisto asetetaan nähtäville vuoden 2022 lopulla. Yleissuunnitelman pohjana on vuosina 2019 - 2020 järjestetyn, kaupunki- ja maisema-arkkitehtuuria koskeneen, kaksivaiheisen kansainvälisen ideakilpailun voittanut kilpailuehdotus "Lakes and Roses" (Arkkitehtitoimisto NOAN). Monialaisen yleissuunnittelun aikana 2020 - 2022 kokonaissuunnitelmaa on kehitetty eteenpäin. Työssä ovat olleet pohjana kilpailun tuomariston antamat suositukset, Tampereen kaupunginhallituksen kilpailun jälkeen antamat linjaukset, sekä lukuisat kilpailun ratkeamisen jälkeen tehdyt selvitykset ja erikoisalojen osasuunnitelmat. Yleissuunnitelmassa yhdistyvät kaupunki-, maisema-, liikenne-, infra- ja ympäristösuunnittelu kokonaisvaltaiseksi visioksi tulevasta kaupunginosasta.

Viinikanlahden alue on ympäristö- ja infrateknisesti vaativa suunnittelukohde. Alueella on esimerkiksi vanhoja sekalaisia täyttömaita, sedimenttien ja maa-alueiden pilaantuneisuutta, ympäristöstä tulevaa meluhaittaa sekä vesialueella vedenpinnan vaihtelua, virtauksia ja tuulisuutta. Tämän takia kilpailun jälkeisessä jatkokehittämisessä on kaupunki- ja maisema-arkkitehtuurin laadun lisäksi kiinnitetty aivan erityistä huomiota rakentamisen tekniseen ja taloudelliseen toteutuskelpoisuuteen. Viinikanlahden kilpailun jälkeinen ja asemakaavaluonnosta edeltävä yleissuunnittelu 2020 - 2022 on ollut tiivistä yhteistyötä vaatinut moniammatillinen kaupunki- ja infrasuunnitteluprosessi. Kaupunkisuunnittelua, infrasuunnittelua sekä selvitysten ja ennakoivan vaikutusten arvioinnin tuloksia yhteensovittavan Viinikanlahden yleissuunnitelman on laatinut Tampereen kaupungin tilauksesta ja sen ohjauksessa Arkkitehtitoimisto NOAN, yhteistyössä muiden alojen konsulttien, suunnittelijoiden ja selvitysten tekijöiden kanssa.



Alueen nykytila vuonna 2018



Kilpailuvoittaja "Lakes and Roses" 2020
Arkkitehtitoimisto NOAN Oy



Yleissuunnitelma 2022, Arkkitehtitoimisto NOAN Oy
Viinikanlahti vuonna 2035

SUUNNITTELUSTA RAKENTAMISEEN Tampereen kaupunki ja muut toimijat

Yleissuunnittelun vaiheet

2018 – 2019 Kaupunki- ja infrasuunnittelun lähtötiedot
Ideakilpailun tavoitteet ja kilpailuohjelmat
2019 - 2020 Kaksivaiheinen kansainvälinen ideakilpailu
Yhteistyössä SAFA JA MARK
2019 - 2022 Yleissuunnitelma asemakaavaluonnosta varten
Erikisalojen osasuunnitelmat, selvityksiä ja monialaista yhteensovitusta, vaikutusten arviointia
2023 - 2024 Yleissuunnitelman ja erikisalojen osasuunnitelmien viimeistely rinnan asemakaavoituksen kanssa

Asemakaavoituksen vaiheet

2019 Asemakaava vireille ja OAS nähtävillä
2019- Selvityksiä ja vaikutusten arviointia
2020 Asemakaavan valmisteluaineistoa nähtävillä
2022 - 2023 Asemakaavan luonnos ja valmisteluaineistoa nähtävillä
2023 Asemakaavan ehdotus nähtävillä (arviointi aika)
2023 - 2024 Asemakaava lainvoimainen (arviointi aika)

Vesi- ja ympäristölupien vaiheet

2022 - Vesi- ja ympäristöluvut vaiheittain maa- ja vesialueilla
2024 - Vesiluvat täytöille ja silloille

Rakentamisen vaiheet

2019 - 2025 Siirtoviemärit ja jätevedenpumppaamo, Keskuspuhdistamo Oy
2025 - 2026 Jätevedenpuhdistamon purku
2024 - Esirakentaminen vaiheittain: ympäristökunnostukset, vesistötyöt, pohjarakentaminen, kadut, sillat, puistot, rannat ja muut yleiset alueet
2025 - 2035 Aluerakentaminen vaiheittain: tontinluovutukset, julkiset rakennukset, korttelirakentaminen noin 1/vuosi
2025 - 2028 Raitiotien rakentaminen
Tre keskusta-Hatanpään valtatie-Pirkkala, Tampereen Raitiotie Oy
(arviointi aika, jos rakentamispäätös 2023)

YLEISSUUNNITTELUN JA SELVITYSTEN OHJAUS Tampereen kaupunki

Suunnitteluryhmä

Minna Seppänen (kansainvälinen ideakilpailu, kaupunkisuunnittelu ja kaupunkikehittäminen)
Raija Tevaniemi (infrasuunnittelu ja rakennuttaminen)
Milla Hilli-Lukkarinen 3/2022 alkaen (asemakaavoitus ja kaupunkisuunnittelu)
Anna Hyyppä 2/2022 asti (kansainvälinen ideakilpailu, asemakaavoitus ja kaupunkisuunnittelu)
Timo Seimelä (liikenne ja kadut)
Anna Levonmaa (maisema ja viherympäristö)
Juha Kaivonen (rakentaminen ja kiinteistökehitys)
Katariina Rauhala (ympäristökunnostukset)
Heli Toukoniemi (maanomistus ja kiinteistöt)
Aila Taura (kiinteistöt ja tontit)
Petri Rantanen (kunnallistekniikka)
Rodrigo Coloma (tietomallinnus ja tiedonhallinta)
Sekä johdon edustajina:
Tero Tenhunen (kehitysohjelmat)
Elina Karppinen (asemakaavoitus)

Tampereen kaupunki muut asiantuntijat

Matti Joki / Tuomas Salovaara (satamat)
Pekka Heinonen / Juho Korkalainen (hulevedet)
Jukka Rantala (sillat)
Jaana Suittio / Heini Raasakka (kaavatalous)
Pekka Veiste (keskustan seurantajärjestelmän tarkastelut)
Pasi Kamppari (maanvuokraus)
Jarmo Viljakka (julkiset rakennukset)
Muita asiantuntijoita (eri aiheita, eri vaiheissa)

YLEISSUUNNITTELUN KONSULTIT

Yleissuunnitelma ja koordinaatio osasuunnitelmiin

Arkkitehtitoimisto NOAN Oy:
Teemu Paasiaho, Janne Ekman, Justiina Mäenpää, Jaakko Heikkilä

Osasuunnitelmat sekä tärkeimmät suunnitteluratkaisuihin vaikuttaneet selvitykset vastuuhenkilöineen

Kaupunkiympäristön yleissuunnitelma asemakaavan viitesuunnitelmaksi: Teemu Paasiaho, Arkkitehtitoimisto NOAN Oy
Arkkitehtuuritarkastelut: Teemu Paasiaho, Arkkitehtitoimisto NOAN Oy
Liikenne- ja katusuunnittelu, Riku Jalkanen, RAMBOLL Finland Oy
Viherosuunnittelu, korttelit ja pihat: Anna-Kaisa Aalto, INARO
Maisemasuunnittelu, julkiset ulkotilat: Pia Kuusiniemi, LOCI maisema-arkkitehdit Oy
Tuulimallinnus ja -suunnittelu: Eero Puurunen, SITOWISE Oy
Geotekninen suunnittelu: Juho Mansikkamäki, AFRY Finland Oy
Vesistösuunnittelu (virtaukset, aaltoilu ja sedimentit): Arto Itkonen, SITOWISE Oy
Ympäristösuunnittelu (pilaantuneisuus maa- ja vesialueilla): Jenni Haapaniemi, SITOWISE Oy
Hulevesisuunnittelu: Kimmo Hell, RAMBOLL Finland Oy
Kunnallistekniikan pääsuunnittelu: Petri Rantanen, Tampereen kaupunki
Siltatarkastelut: Harri Kallio, A-Insinöörit Civil Oy
Energiaselvitys: Santeri Siren RAMBOLL Finland Oy
Meluselvitys: Tiina Kumpula, SITOWISE Oy
Raitiotiesuunnittelu (yhteensovitus): Jari Laaksonen, WSP Finland Oy
Asemakaavan vaikutusten arviointi: Sakari Grönlund, SITOWISE Oy
Muut suunnittelun pohjana olevat lähtötiedot ja selvitykset: luetteloitu asemakaava-aineistoissa

LISÄTIETOJA

Tampereen kaupunki

Verkkosivu

www.tampere.fi/viinikanlahti

Yhteyshenkilöt

Asemakaavoitus: Milla Hilli-Lukkarinen, projektiarkkitehti
Kaupunkikehittäminen/suunnittelu: Minna Seppänen, hankekehityspäällikkö
Infra- ja ympäristösuunnittelu: Raija Tevaniemi, rakennuttajainsinööri